

丁番型 **高温多湿用** 型式 HT732型

高温多湿環境下<sup>\*</sup>でも  
スムーズで安全な開閉性能を実現

※使用温度範囲および、裏面の注意事項をご確認ください。



使用温度範囲

スプリングヒンジ: 80℃以下  
ダンパーヒンジ: 50℃以下

※高温室側にヒンジを取り付けしないでください。



# HT732型

高温多湿用

# 外形寸法図/取付図

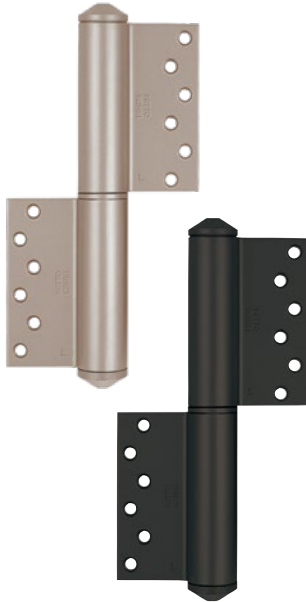
アルミ製・ステンレス製・鋼製ドア用

品名		適用ドアサイズ (mm)			適用ドア質量(kg)	ストップ機構	ストップ角度	最大開扉角度	表面色
右開き	左開き	DW	DH	DT					
HT732R	HT732L	1000以下	2100以下	40以上	60以下	なし	なし	180° 右または左一方開き	ステン
HT732R-V	HT732L-V								ブラック

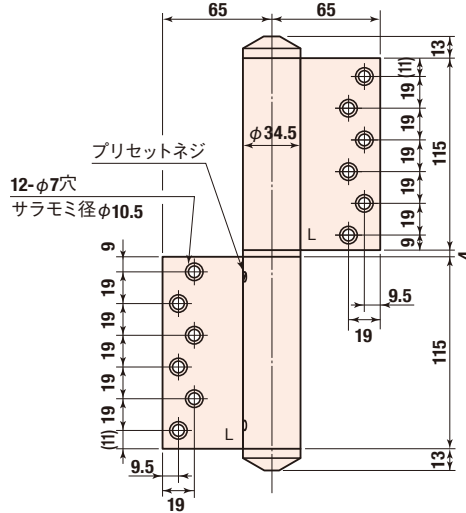
※本品は、スプリングヒンジ、ダンパーヒンジ各1枚で1組です。  
 ※空ヒンジは標準の730型をご使用ください。

## ■外形寸法図 (本図は、左開き用外形図を示します。右開き用は対称となります。)

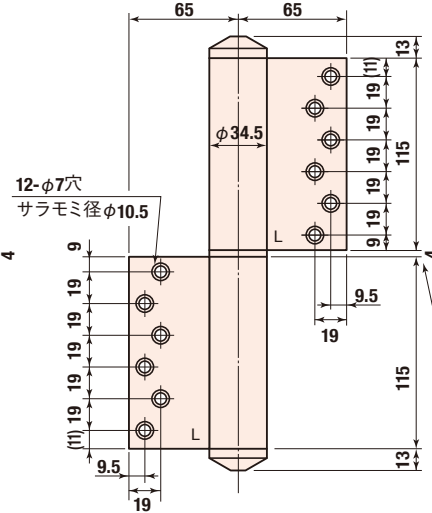
(単位: mm)



### ●スプリングヒンジ



### ●ダンパーヒンジ

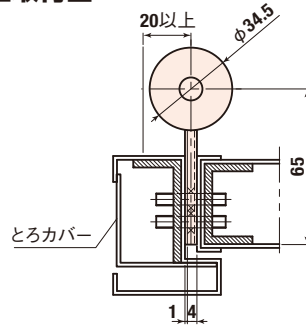


※注記  
 温度補正機能付のため、出荷時は羽根間に隙間が約10mmあります。取付は4mmになるようにしてください。

## 備考

- ① 表面処理は、ステンレス材にアクリル樹脂焼付塗装となります。
- ② ドア、枠とも羽根取付部分には、補強材として厚さ3.2mm、長さ300mm以上の鋼板を必ずご使用ください。また、補強材を直接躯体に固定してください。
- ③ 取付専用ネジとして、サラネジ M5×16L (P=0.8) が付属となります。
- ④ 戸先のチリは、必ず5mm以上お取りください。
- ⑤ 180°以上開かないように、戸当りを必ず設けてください。戸当りは、戸先側が当たる様設置してください。

## ■取付図

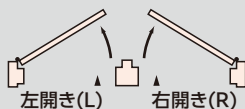


## 付属部品

部品名	数量	
	HT732	730
サラ小ネジ M5×16	24	12
セットピン	1	-



### ドア左右開き勝手



### ⚠️ ご注意

- ・高温環境での使用では、内側から押し開きできる構造が必須です。
- ・ラッチ (引っ掛かり機構) がある場合、事故につながる可能性があります。
- ・開き方向に障害物を置かないでください。

## 取扱い販売店

技術で、人を想う。

## 日東工器株式会社

本社・研究所/建築機器事業部  
 〒146-8555 東京都大田区仲池上2-9-4  
 Tel:03-3755-9953 (代表) Fax:03-3755-9955  
 西日本支社  
 〒537-0001 大阪府大阪市東成区深江北2-10-10  
 Tel:06-6975-8261 (代表) Fax:06-6975-2261  
 中日本支社  
 〒465-0092 愛知県名古屋市中東区社台3-173-2  
 Tel:052-726-9044 (代表) Fax:052-772-7744  
 支店:札幌/仙台/福岡



JQA-2025  
 JQA-EM4057  
 本社/研究所



CO:排出货量

ホームページ [www.nitto-kohki.co.jp](http://www.nitto-kohki.co.jp)

⚠️ ご注意 正しく安全にお使いいただくため、ご使用前に必ず「取扱説明書」または「カタログ」に記載の注意事項をよくお読みください。  
 このカタログの記載内容は2026年4月現在のものです。  
 改良のため予告なしに変更する場合がありますのでご了承ください。