

# スライディングクローザ CFシリーズ

## 防火戸用ダブルレール仕様

NSC-CF型 (水平式) / DSC-CF型 (傾斜式)



通常開閉時はアルミレール・樹脂戸車にて走行し、静音性・高耐久性を確保。  
火災の際はステンレスの補助レール、補助戸車により、扉を支えます。



Door weight  
**30kg - 250kg**

### ■ Contents

DSC-C08F .....	P1
NSC-C48F/NSC-C88F .....	P3
DSC-C015F .....	P5
NSC-C1215F .....	P7
NSC-C2525F .....	P9
部品外形図 .....	P11

## 特長

- 通常開閉時は標準品同様、アルミレール・樹脂戸車にて走行し、静音性・高耐久性を保っています。
- ステンレス製の補助レール、補助戸車により、火災の際も扉を支えます。(PAT)
- 左右勝手兼用。

部品外形図 p.11

本製品は、防火設備、特定防火設備認定品ではありません(クローザ単体での認定取得はできません)。防火戸にご使用の際は、個別に大臣認定を取得するか、建設省告示による例示仕様に基づく構造でご利用ください。

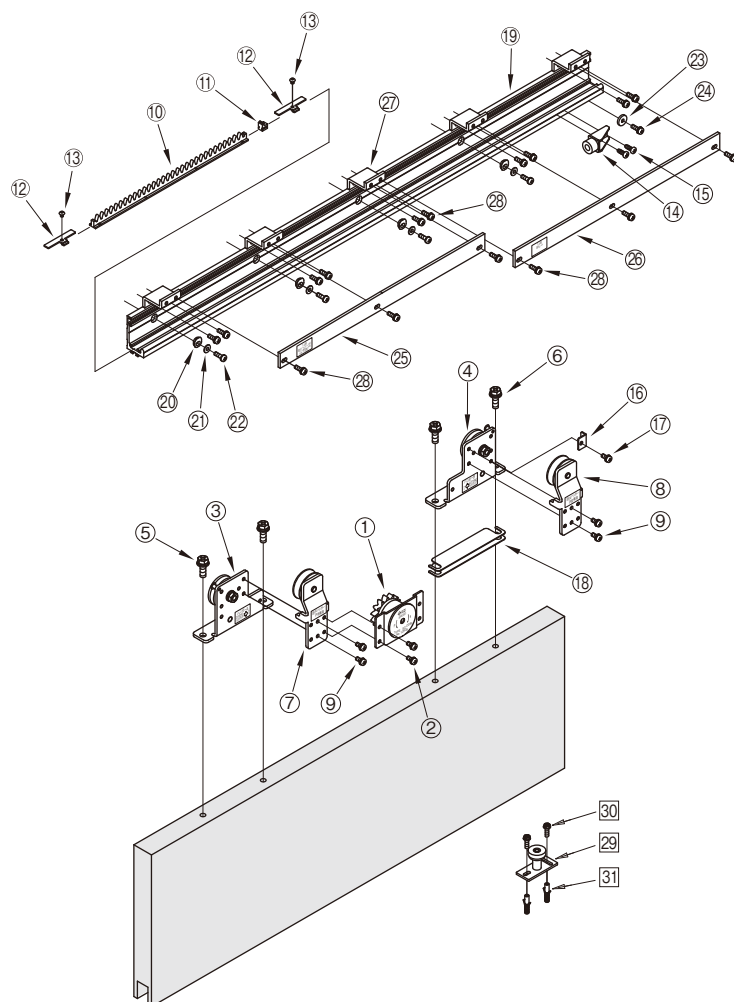


## 機種仕様一覧表

左右勝手兼用

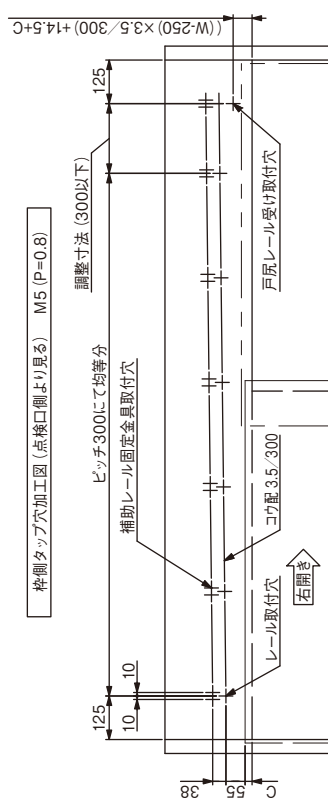
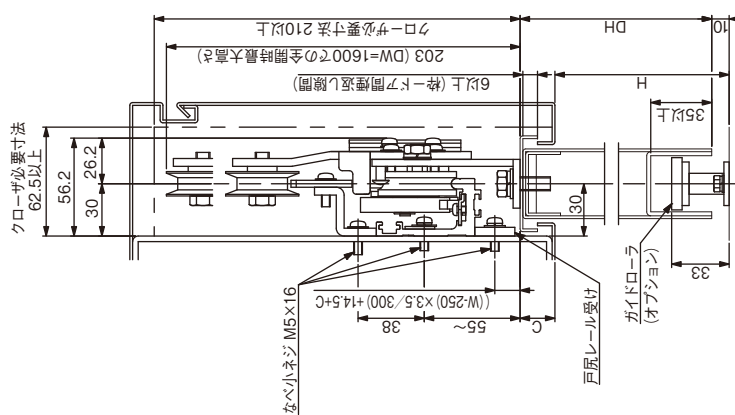
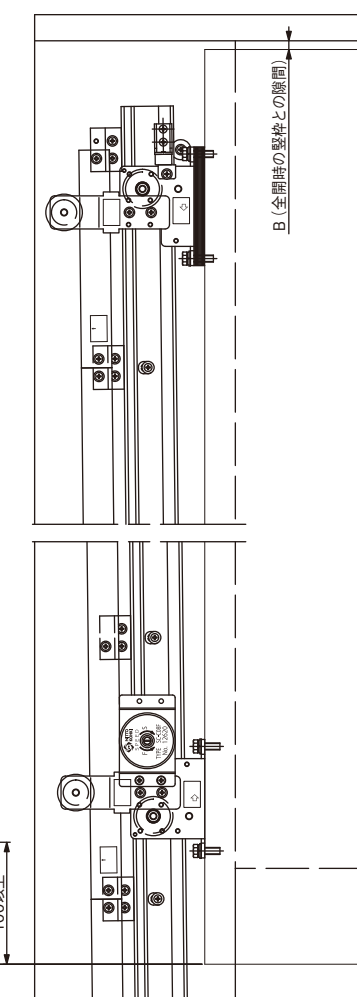
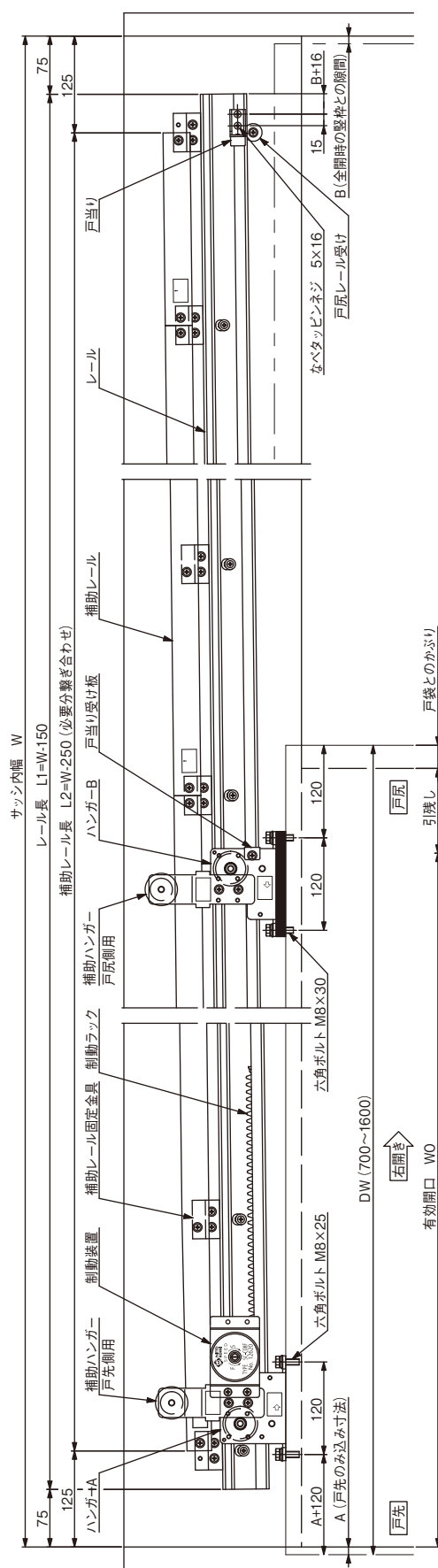
型 式	DSC-C08F-22	DSC-C08F-31
適用扉 質量[kg]	30～80	
幅[mm]	700～1200	1200～1600
最大ストローク[mm]	1500	
閉駆動方式	レール傾斜 (3.5/300)	
制動方式	流体摩擦抵抗型	
制動時間	7～11秒 (開扉距離900mmにて)	
初動開扉力[N]	5.4 (扉質量30kg)、12.5 (扉質量80kg)	
耐久性	開閉100万回以上	
制動装置型式	SC-C08F	
標準レール長[m]	2.2	3.1

## 部品明細



No.	部 品 名 称	数量	備 考
①	制動装置	1	制動装置用
②	M5×12 なべ小ネジ	2	
③	ハンガー-A	1	ハンガー用
④	ハンガー-B	1	
⑤	M8×25 六角ボルト	2	補助ハンガー用
⑥	M8×30 六角ボルト (戸尻用)	2	
⑦	補助ハンガー (戸先用)	1	補助ハンガー用
⑧	補助ハンガー (戸尻用)	1	
⑨	M5×16 なべ小ネジ	4	制動ラック用
⑩	制動ラック	1	
⑪	消音ゴム	1	制動ラック用
⑫	ラック固定金具	2	
⑬	M4×5 六角穴付ボタンボルト	2	戸当り用
⑭	戸当り金具	1	
⑮	5×16 なべタッピンネジ	2	戸当り用
⑯	戸当り受け板	1	
⑰	M5×8 なべ小ネジ	1	
⑱	高さ調整板 (t=1.0、0.5)	15+1	
⑲	レール L=2200 [3100]	1	レール用
⑳	レールブッシュ	8[11]	
㉑	平座金 φ14	8[11]	レール用
㉒	M5×16 なべ小ネジ	8[11]	
㉓	戸尻レール受け	1	
㉔	M5×16 なべ小ネジ	1	
㉕	補助レール (テーパ付)	1	
㉖	補助レール (フラット)	1[2]	
㉗	補助レール固定金具	8[11]	
㉘	M5×16 なべ小ネジ	25[35]	
㉙	ガイドローラ ※	1	ガイドローラ用 オプション
㉚	5×25 六角タッピンネジ	2	
㉛	M5×12 六角ボルト	2	
㉜	フィッシャープラグ 6×30	2	

※ガイドローラ径はφ16、φ25、φ30、φ35の4種類があります。



第 10 卷

1.本図は右開きを示します。

左開きは本図に対し、左右対称となります。

2.扉の開き勝手は下記となります。

点検口側より見て

右側へ開く…右開き

左側へ開く…左開き

3.補助レール、補助ハンガー作動時、扉が3mm下がります。

4.引分けの場合は、別途中央に戸当り費用(P.11)が必要となります。

## 特長

- 通常開閉時は標準品同様、アルミレール・樹脂戸車にて走行し、静音性・高耐久性を確保しています。
- ステンレス製の補助レール、補助戸車により、火災の際も扉を支えます。(PAT)
- 左右勝手兼用。

部品外形図 p.11

本製品は、防火設備、特定防火設備認定品ではありません(クローザ単体での認定取得はできません)。防火戸にご使用の際は、個別に大臣認定を取得するか、建設省告示による例示仕様に基づく構造でご使用ください。



## 機種仕様一覧表

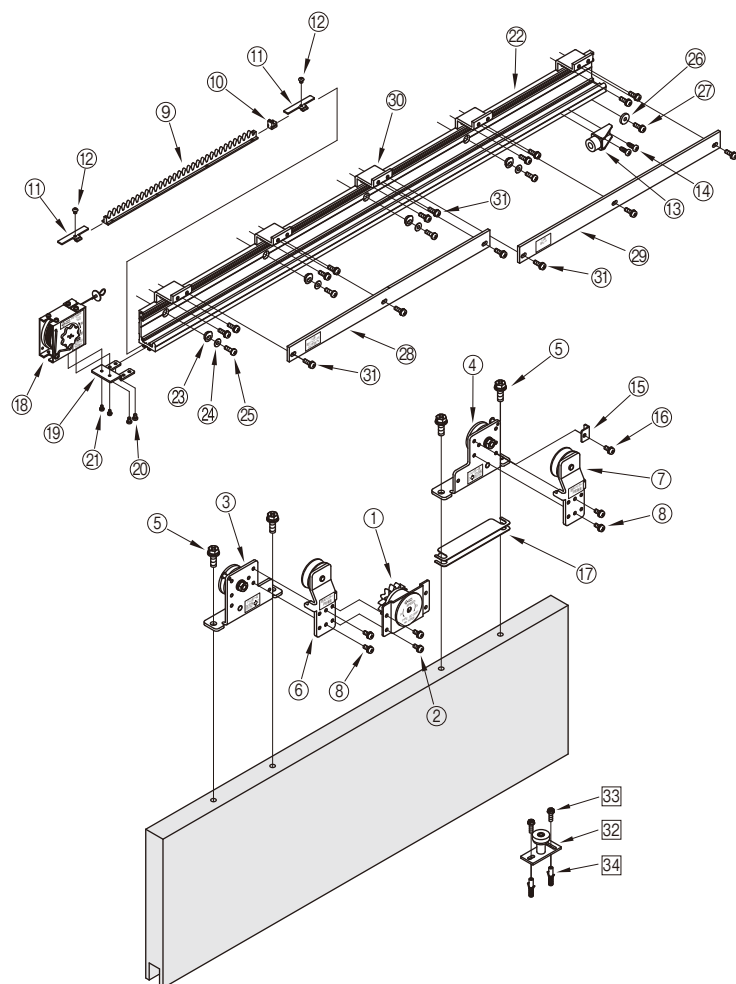
左右勝手兼用

型 式		NSC-C48F-22	NSC-C48F-22	NSC-C88F-22 ※1.2	NSC-C88F-31 ※1.2
適用扉	質量[kg]	30～80			
	幅[mm]	700～1200	1200～1600	700～1200	1200～1600
最大ストローク[mm]		1500			
閉駆動方式		ゼンマイバネ式			
制動方式		流体摩擦抵抗型			
制動時間		7～11秒（開扉距離900mmにて）			
初動開扉力[N]		6.5（扉質量30kg）、8.0（扉質量80kg）		9.3（扉質量10kg）、12.4（扉質量80kg）	
耐久性		開閉100万回以上			
制動装置型式		SC-C08F			
引込バネ型式		PS-04F		PS-08F	
標準レール長[m]		2.2	3.1	2.2	3.1

※1.NSC-C88Fは高出力引込バネ(PS-08F型)を使用し閉じ力を強くした製品です。風圧、気密材、振れ止め板等、走行抵抗が想定される場所にご使用ください。

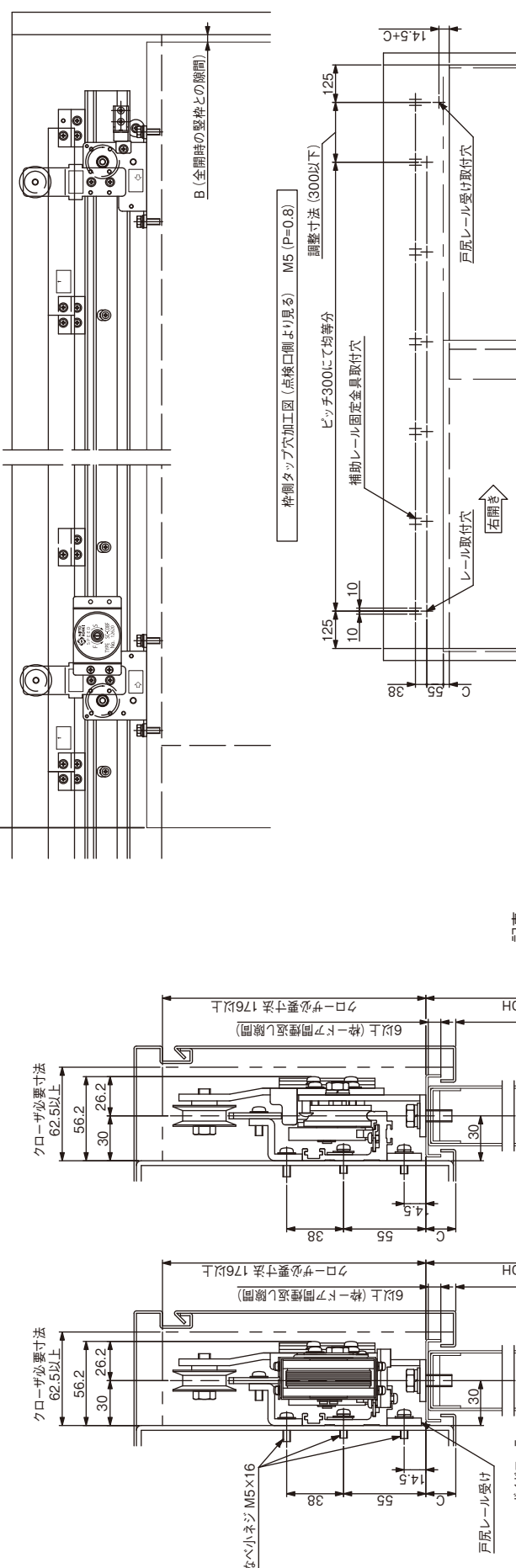
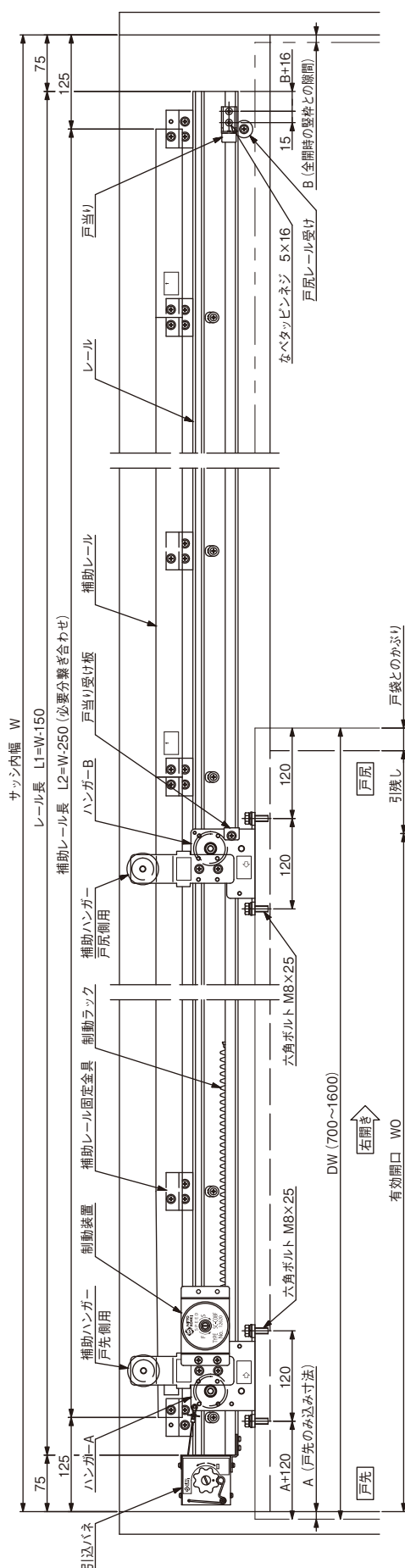
※2.NSC-C88Fは受注生産品となります。

## 部品明細



No.	部 品 名 称	数量	備 考
①	制動装置	1	制動装置用
②	M5×12 なべ小ネジ	2	
③	ハンガー-A	1	ハンガー用
④	ハンガー-B	1	
⑤	M8×25 六角ボルト	4	補助ハンガー用
⑥	補助ハンガー(戸先用)	1	
⑦	補助ハンガー(戸尻用)	1	
⑧	M5×16 なべ小ネジ	4	制動ラック用
⑨	制動ラック	1	
⑩	消音ゴム	1	
⑪	ラック固定金具	2	
⑫	M4×5 六角穴付ボタンボルト	2	戸当り用
⑬	戸当り金具	1	
⑭	5×16 なべタッピンネジ	2	
⑮	戸当り受け板	1	
⑯	M5×8 なべ小ネジ	1	引込バネ用
⑰	高さ調整板(t=1.0)	4	
⑱	引込バネ	1	
⑲	引込バネ取付金具	1	
⑳	M4×5 なべ小ネジ	2	レール用
㉑	M3×8 なべ小ネジ	2	
㉒	レール L=2200 [3100]	1	
㉓	レールブッシュ	8[11]	
㉔	平座金 φ14	8[11]	
㉕	M5×16 なべ小ネジ	8[11]	
㉖	戸尻レール受け	1	
㉗	M5×16 なべ小ネジ	1	
㉘	補助レール(テーパ付)	1	
㉙	補助レール(フラット)	1[2]	
㉚	補助レール固定金具	8[11]	
㉛	M5×16 なべ小ネジ	25[35]	
㉜	ガイドローラ ※1	1	ガイドローラ用 オプション
㉝	5×25 六角タッピンネジ	2	
㉞	M5×12 六角ボルト	2	
㉟	フィッシャープラグ 6×30	2	

※ガイドローラ径はφ16、φ25、φ30、φ35の4種類があります。



無名

1. 本図は右開きを示します。  
左開きは本図に対し、左右対称となります。
2. 扉の開き勝手は下記となります。  
点検口側より見て  
右側へ開く…右開き  
左側へ開く…左開き
3. 補助レール、補助ハンガー作動時、扉が3mm下がります。
4. 枠ノックダウン方式で、ボルト等が引込バネと干渉する恐れがある場合は、別途ご相談ください。
5. 引分けの場合は、別途中央に戸当り（P.11）が必要となります。

## 特長

- 通常開閉時は標準品同様、アルミレール・樹脂戸車にて走行し、静音性・高耐久性を確保しています。
- ステンレス製の補助レール、補助戸車により、火災の際も扉を支えます。(PAT)
- 左右勝手兼用。

部品外形図 p.12

本製品は、防火設備、特定防火設備認定品ではありません(クローザ単体での認定取得はできません)。防火戸にご使用の際は、個別に大臣認定を取得するか、建設省告示による例示仕様に基づく構造でご使用ください。

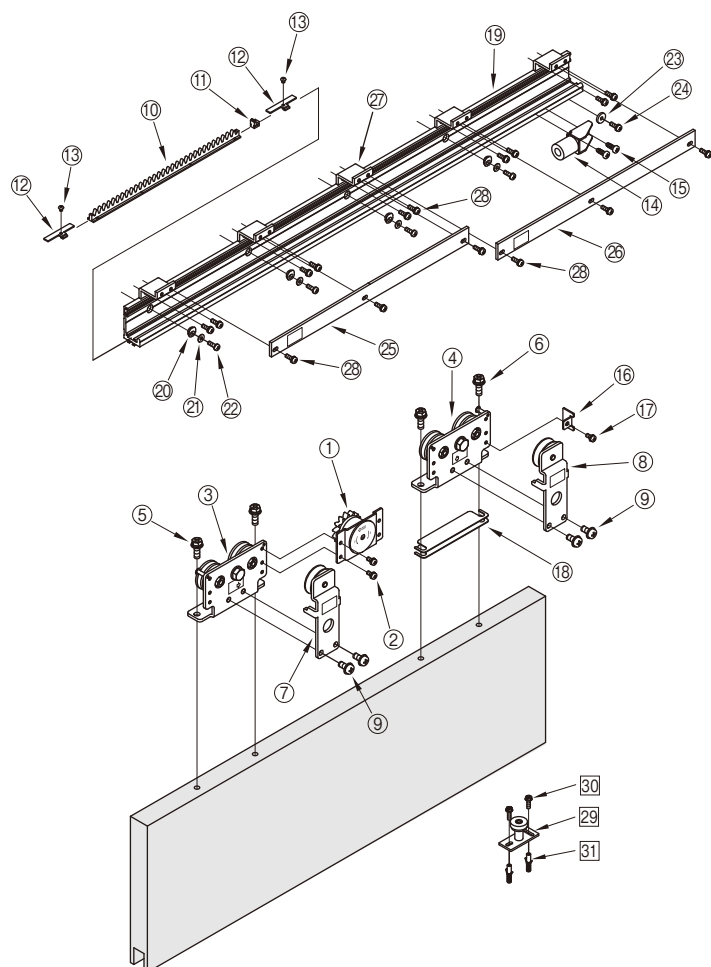


## 機種仕様一覧表

左右勝手兼用

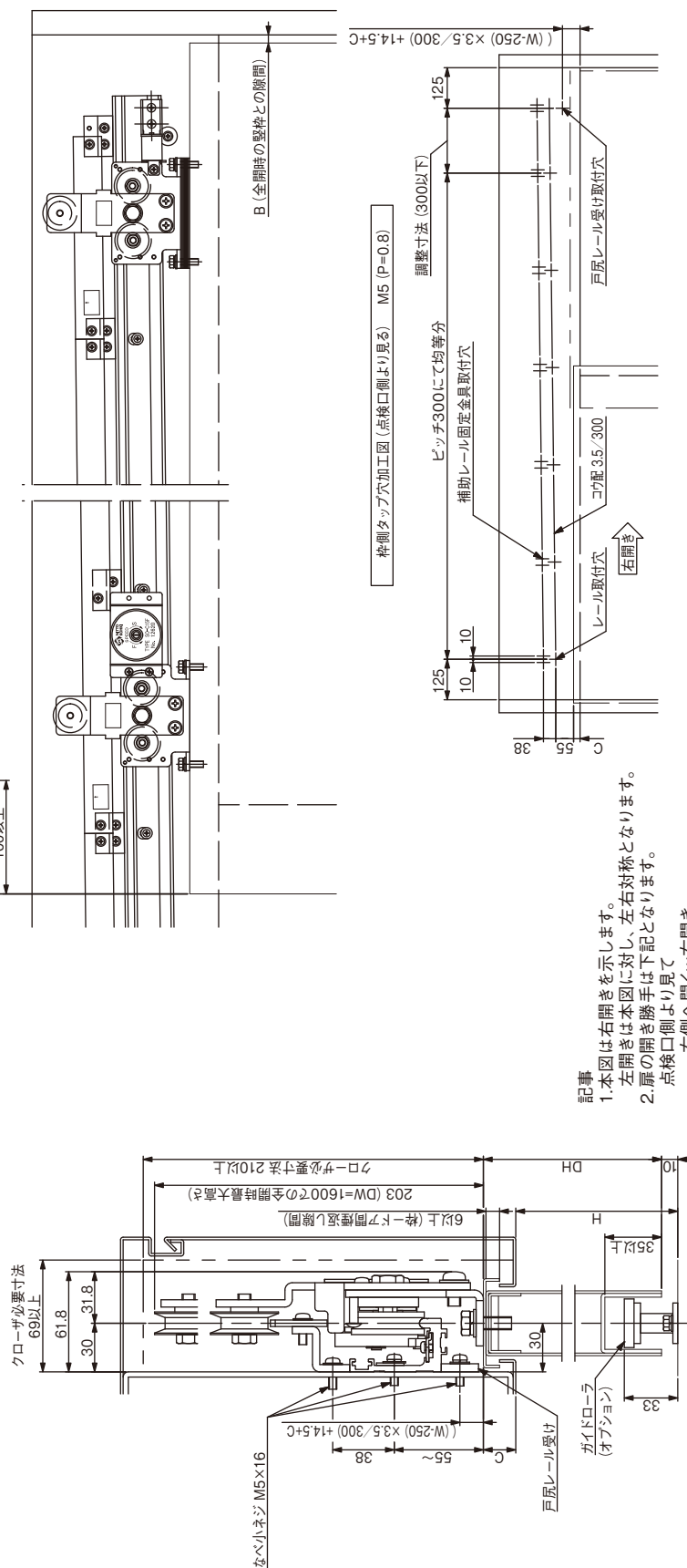
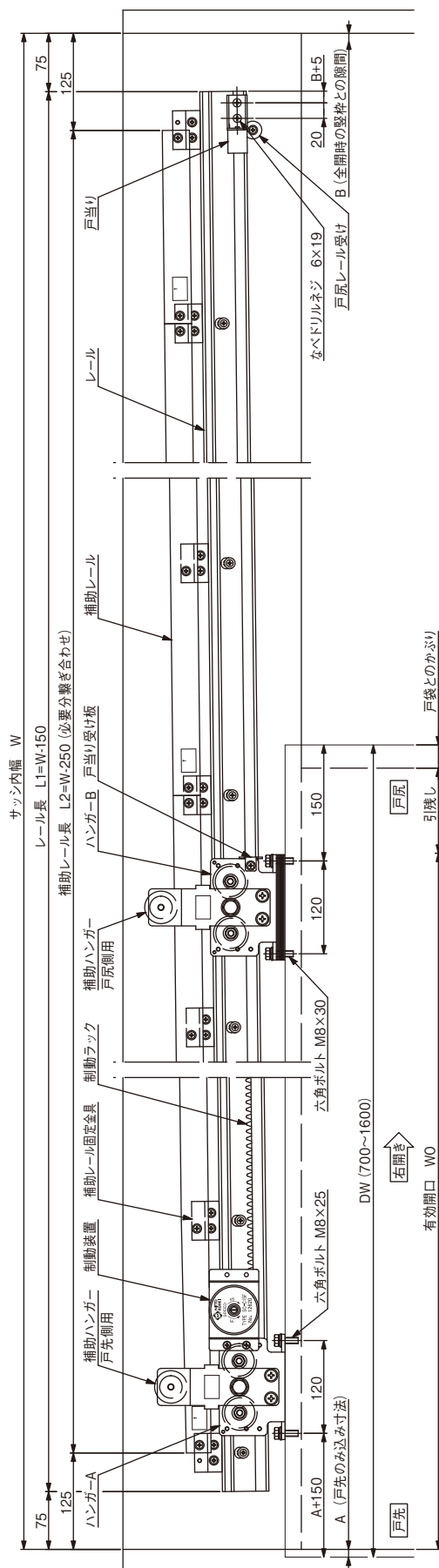
型 式	DSC-C015F-22	DSC-C015F-31
適用扉 質量[kg]	80～150	
幅[mm]	700～1200	1200～1600
最大ストローク[mm]	1500	
閉駆動方式	レール傾斜 (3.5/300)	
制動方式	流体摩擦抵抗型	
制動時間	7～11秒 (開扉距離900mmにて)	
初動開扉力[N]	12.5 (扉質量80kg)、24.0 (扉質量150kg)	
耐久性	開閉100万回以上	
制動装置型式	SC-C15F	
標準レール長[m]	2.2	3.1

## 部品明細



No.	部 品 名 称	数量	備 考
①	制動装置	1	制動装置用
②	M5×12 なべ小ネジ	2	
③	ハンガー-A	1	ハンガー用
④	ハンガー-B	1	
⑤	M8×25 六角ボルト	2	
⑥	M8×30 六角ボルト (戸尻用)	2	
⑦	補助ハンガー (戸先用)	1	補助ハンガー用
⑧	補助ハンガー (戸尻用)	1	
⑨	M8×16 なべ小ネジ	4	
⑩	制動ラック	1	制動ラック用
⑪	消音ゴム	1	
⑫	ラック固定金具	2	
⑬	M4×5 六角穴付ボタンボルト	2	戸当り用
⑭	戸当り金具	1	
⑮	6×19 なべドリルネジ	2	
⑯	戸当り受け板	1	
⑰	M5×8 なべ小ネジ	1	
⑱	高さ調整板 (t=1.0, 0.5)	15+1	
⑲	レール L=2200 [3100]	1	レール用
⑳	レールブッシュ	8[11]	
㉑	平座金 φ14	8[11]	
㉒	M5×16 なべ小ネジ	8[11]	
㉓	戸尻レール受け	1	
㉔	M5×16 なべ小ネジ	1	
㉕	補助レール (テーパ付)	1	
㉖	補助レール (フラット)	1[2]	
㉗	補助レール固定金具	8[11]	
㉘	M5×16 なべ小ネジ	25[35]	
㉙	ガイドローラ ※	1	ガイドローラ用オプション
㉚	5×25 六角タッピンネジ	2	
㉛	M5×12 六角ボルト	2	
㉜	フィッシャープラグ 6×30	2	

※ガイドローラ径はφ16、φ25、φ30、φ35の4種類があります。



書

1.本図は右開きを示します。

1. 本図は右開きを示します。  
左開きは本図に対し、左右対称となります。

2.扉の開き勝手は下記となります。

点検口側より見て

右側へ開く…右開き

右側へ開く…右開き  
左側へ開く…左開き

3.補助レール、補助ハンガー作動時、扉が3mm下がります。

3.補助レール、補助ハンカ一作動時、摩が3mm下がり、  
4.引分けの場合は、別途中央に戸当りF用(P.11)が必要となります。

## 特長

- 通常開閉時は標準品同様、アルミレール・樹脂戸車にて走行し、静音性・高耐久性を確保しています。
- ステンレス製の補助レール、補助戸車により、火災の際も扉を支えます。(PAT)
- 左右勝手兼用。

部品外形図 p.12

本製品は、防火設備、特定防火設備認定品ではありません(クローザ単体での認定取得はできません)。防火戸にご使用の際は、個別に大臣認定を取得するか、建設省告示による例示仕様に基づく構造でご使用ください。

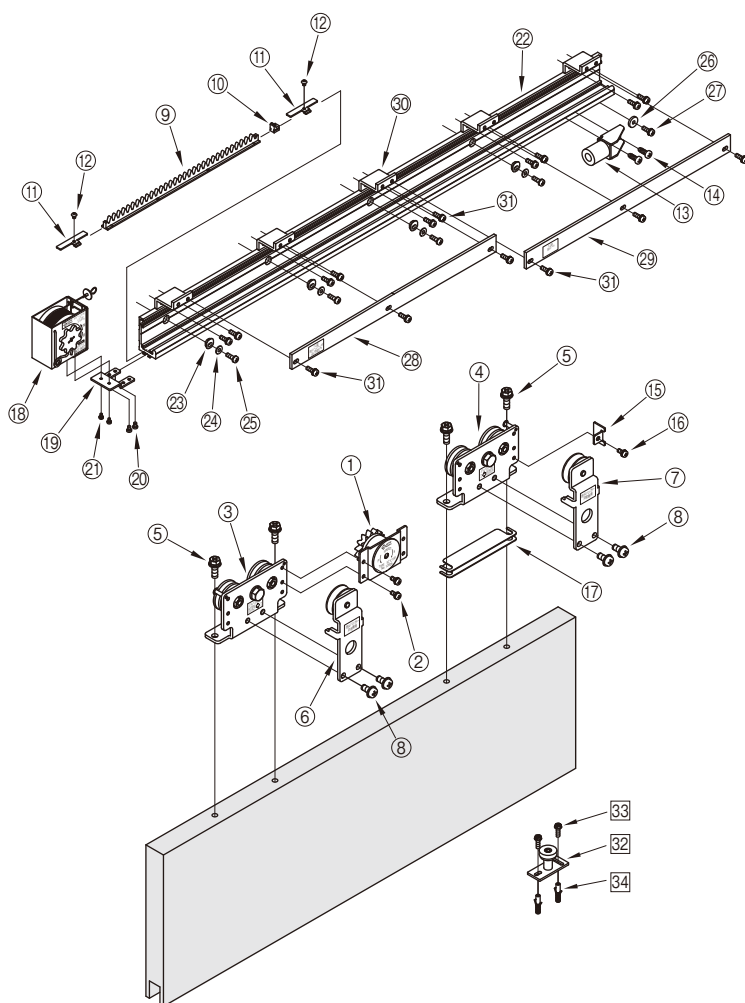


## 機種仕様一覧表

左右勝手兼用

型 式	NSC-C1215F-22	NSC-C1215F-31
適用扉 質量[kg]	80~150	
幅[mm]	700~1200	1200~1600
最大ストローク[mm]	1500	
閉駆動方式	ゼンマイバネ式	
制動方式	流体摩擦抵抗型	
制動時間	7~11秒(開扉距離900mmにて)	
初動開扉力[N]	15.5(扉質量80kg)、19.6(扉質量150kg)	
耐久性	開閉100万回以上	
制動装置型式	SC-C15F	
引込バネ型式	PS-12F	
標準レール長[m]	2.2	3.1

## 部品明細



No.	部 品 名 称	数量	備 考
①	制動装置	1	制動装置用
②	M5×12 なべ小ネジ	2	
③	ハンガー-A	1	ハンガー用
④	ハンガー-B	1	
⑤	M8×25 六角ボルト	4	
⑥	補助ハンガー(戸先用)	1	補助ハンガー用
⑦	補助ハンガー(戸尻用)	1	
⑧	M8×16 なべ小ネジ	4	
⑨	制動ラック	1	制動ラック用
⑩	消音ゴム	1	
⑪	ラック固定金具	2	
⑫	M4×5 六角穴付ボタンボルト	2	
⑬	戸当り金具	1	戸当り用
⑭	6×19 なべドリルネジ	2	
⑮	戸当り受け板	1	
⑯	M5×8 なべ小ネジ	1	
⑰	高さ調整板(t=1.0)	4	
⑱	引込バネ	1	引込バネ用
⑲	引込バネ取付金具	1	
⑳	M4×5 なべ小ネジ	2	
㉑	M3×8 なべ小ネジ	2	
㉒	レール L=2200 [3100]	1	レール用
㉓	レールブッシュ	8[11]	
㉔	平座金 φ14	8[11]	
㉕	M5×16 なべ小ネジ	8[11]	
㉖	戸尻レール受け	1	
㉗	M5×16 なべ小ネジ	1	
㉘	補助レール(テーパ付)	1	
㉙	補助レール(フラット)	1[2]	
㉚	補助レール固定金具	8[11]	
㉛	M5×16 なべ小ネジ	25[35]	
㉜	ガイドローラ ※	1	ガイドローラ用 オプション
㉝	5×25 六角タッピンネジ	2	
㉞	M5×12 六角ボルト	2	
㉟	フィッシャープラグ 6×30	2	

※ガイドローラ径はφ16、φ25、φ30、φ35の4種類があります。



## 特長

- 通常開閉時は標準品同様、アルミレール・樹脂戸車にて走行し、静音性・高耐久性を確保しています。
- ステンレス製の補助レール、補助戸車により、火災の際も扉を支えます。(PAT)
- 左右勝手兼用。

部品外形図 p.13、p.14

本製品は、防火設備、特定防火設備認定品ではありません(クローザ単体での認定取得はできません)。防火戸にご使用の際は、個別に大臣認定を取得するか、建設省告示による例示仕様に基づく構造でご使用ください。

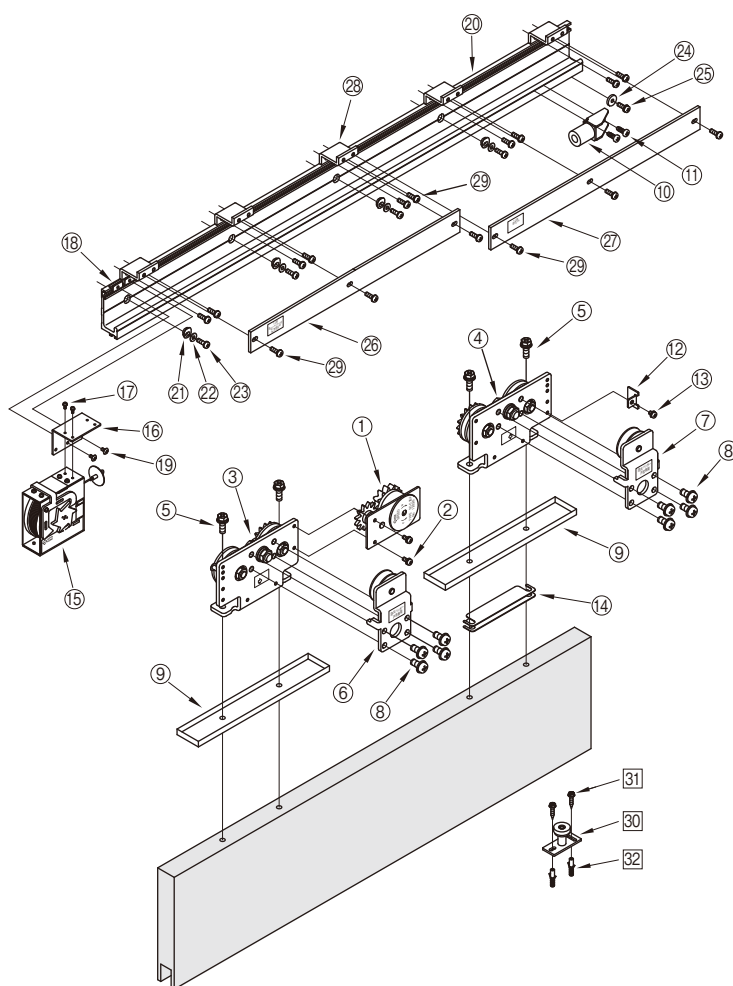


## 機種仕様一覧表

左右勝手兼用

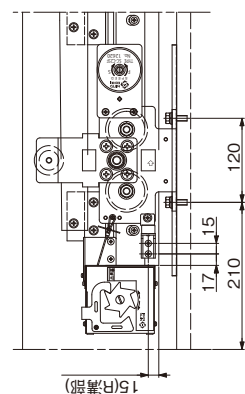
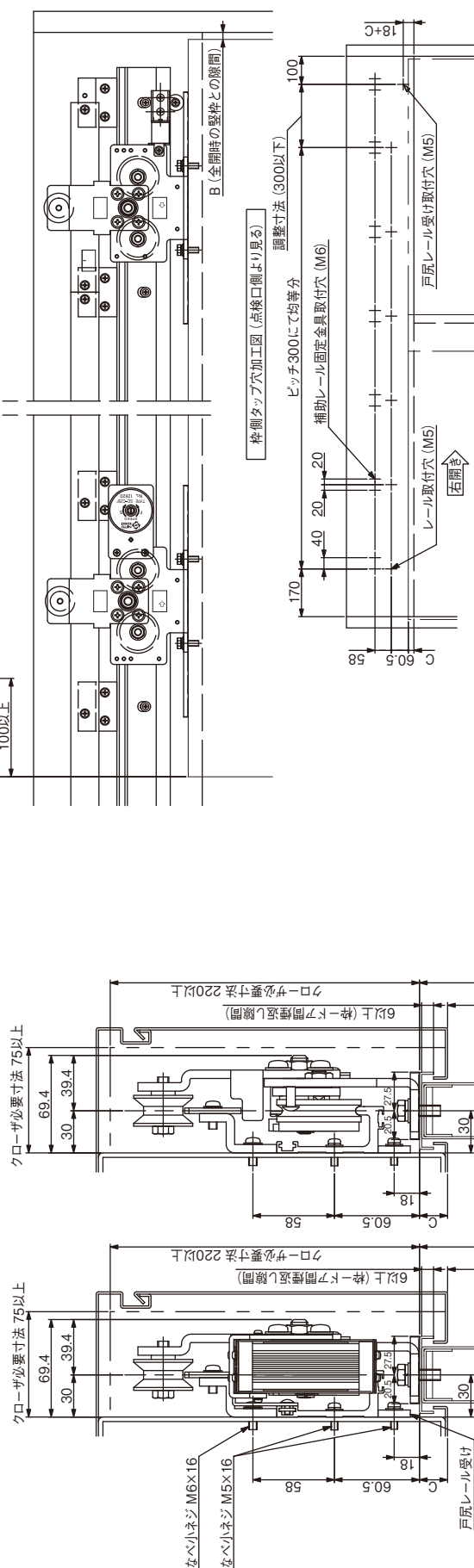
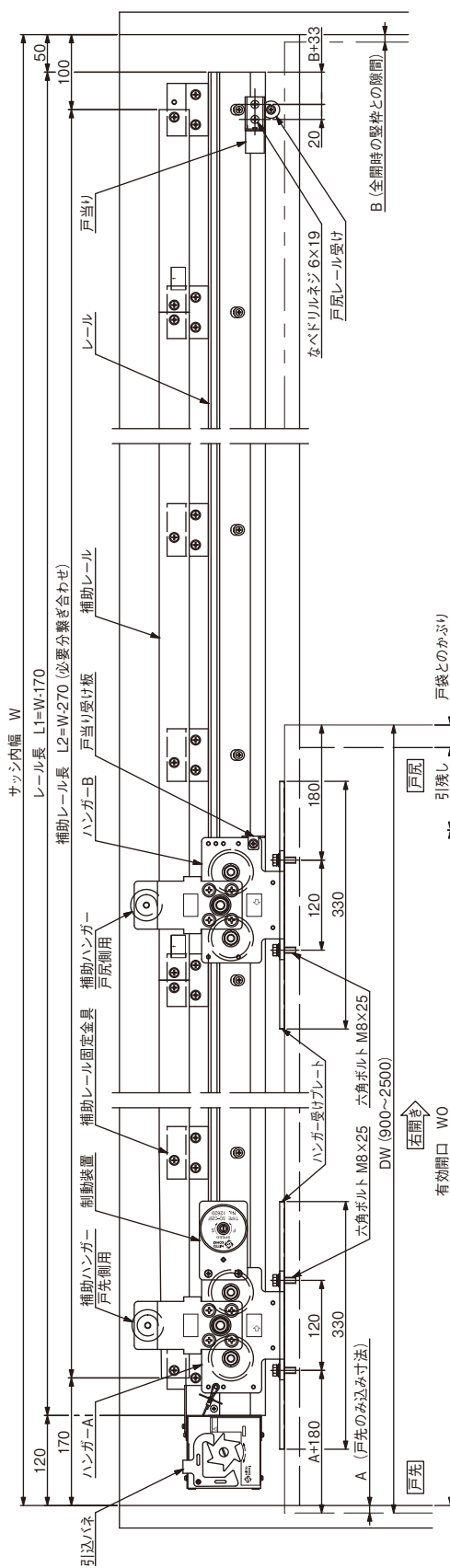
型 式	NSC-C2525F-31	NSC-C2525F-49
適用扉 質量[kg]	150～250	
幅[mm]	900～1600	1600～2500
最大ストローク[mm]	2400	
閉駆動方式	ゼンマイバネ式	
制動方式	流体摩擦抵抗型	
制動時間	7～11秒(開扉距離900mmにて)	
初動開扉力[N]	31.4(扉質量150kg)、36.5(扉質量250kg)	
耐久性	開閉20万回以上	
制動装置型式	SC-C25F	
引込バネ型式	PS-25F	
標準レール長[m]	3.1	4.9

## 部品明細



No.	部 品 名 称	数量	備 考
①	制動装置	1	制動装置用
②	M5×12 なべ小ネジ	2	
③	ハンガー-A	1	ハンガー用
④	ハンガー-B	1	
⑤	M8×25 六角ボルト	4	
⑥	補助ハンガー(戸先用)	1	補助ハンガー用
⑦	補助ハンガー(戸尻用)	1	
⑧	M8×12 なべ小ネジ	8	
⑨	ハンガー受けプレート	2	
⑩	戸当り金具	1	戸当り用
⑪	6×19 なべドリルネジ	2	
⑫	戸当り受け板	1	
⑬	M5×8 なべ小ネジ	1	
⑭	高さ調整板(t=1.0)	4	
⑮	引込バネ	1	引込バネ用
⑯	引込バネ取付金具	1	
⑰	M3×8 なべ小ネジ	2	
⑱	プレートナット	2	
⑲	M4×8 トラス小ネジ	2	
⑳	レール L=3100 [4900]	1	レール用
㉑	レールブッシュ	11[17]	
㉒	平座金 φ14	11[17]	
㉓	M5×16 なべ小ネジ	11[17]	
㉔	戸尻レール受け	1	
㉕	M5×16 なべ小ネジ	1	
㉖	補助レール(テーパ付)	1	
㉗	補助レール(フラット)	2[4]	
㉘	補助レール固定金具	11[17]	
㉙	M6×16 なべ小ネジ	35[55]	
㉚	ガイドローラ ※	1	ガイドローラ用 オプション
㉛	5×25 六角タッピンネジ	2	
㉜	M5×12 六角ボルト	2	
㉝	フィッシャープラグ 6×30	2	

※ガイドローラ径はφ16、φ25、φ30、φ35の4種類があります。



付図-1 引分け戸先ハンガー取付位置

無  
二  
三

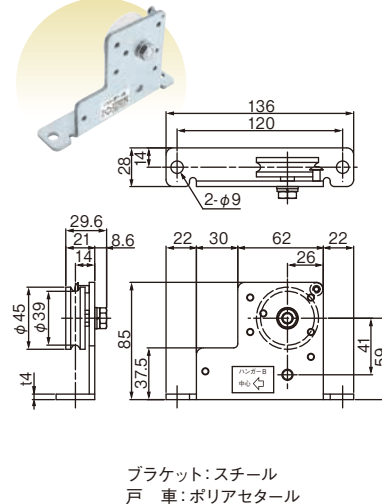
1. 本図は右開きを示します。
  - 左開きは本図に対し、左右対称となります。
  2. 扉の開き勝手は下記となります。
- 点検口側より見て

右側へ開く…右開き

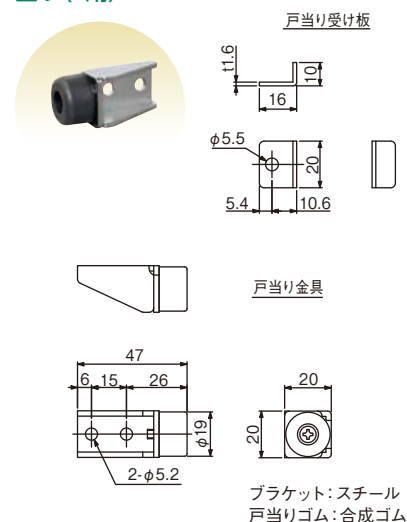
左側へ開く…左開き
3. 補助レール、補助ハンガー作動時、扉が3mm下がります。
  4. 枠ノックダウン方式で、ボルト等が引込バネと干渉する恐れがある場合は、別途ご相談ください。
  5. 引込の場合は、戸先側ハンガーの取付位置変更(付図-1)、及び別添中央に戸当り用(P-11)が必要となります。

## 部品外形図

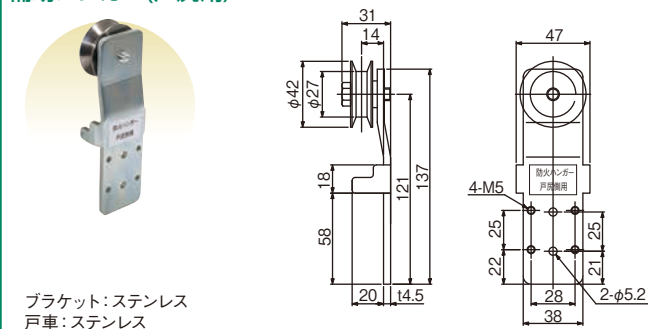
ハンガーB(F用)



## 戸当り (F用)

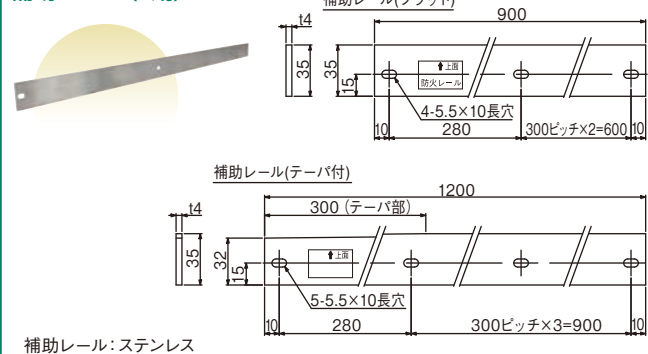


補助ハンガー(戸尻用)



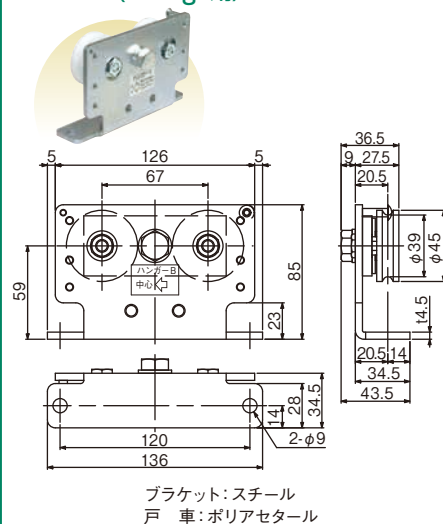
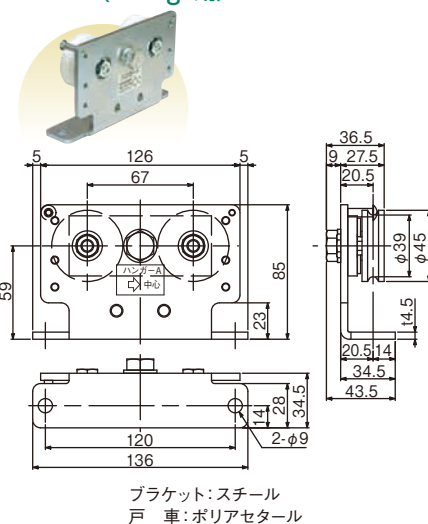
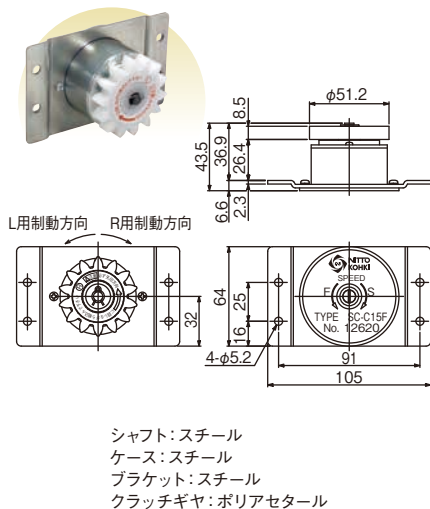
## 部品外形図

補助レール (F用)

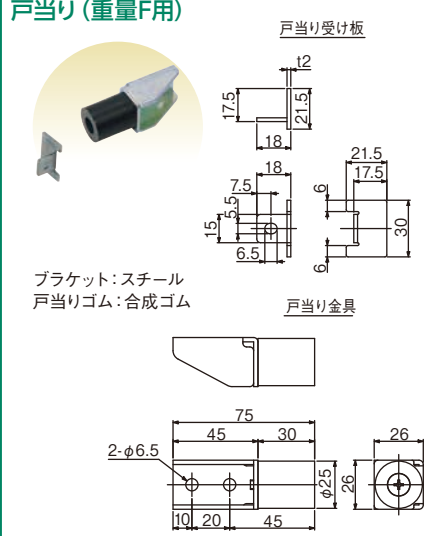
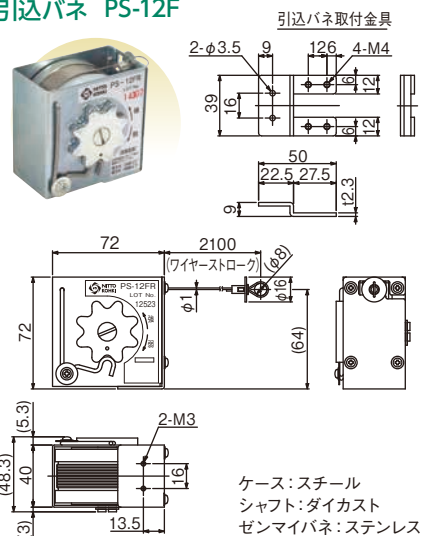
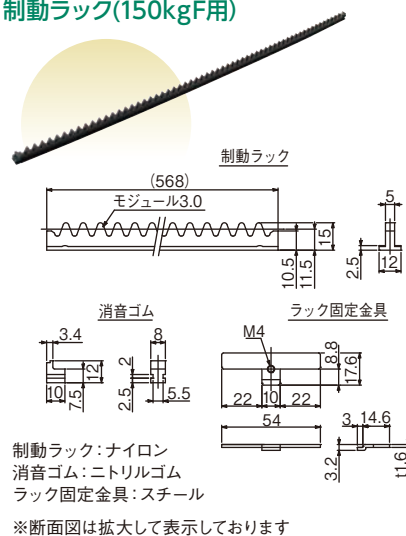


## 部品外形図

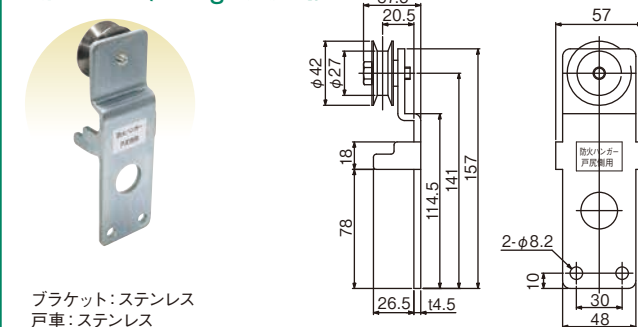
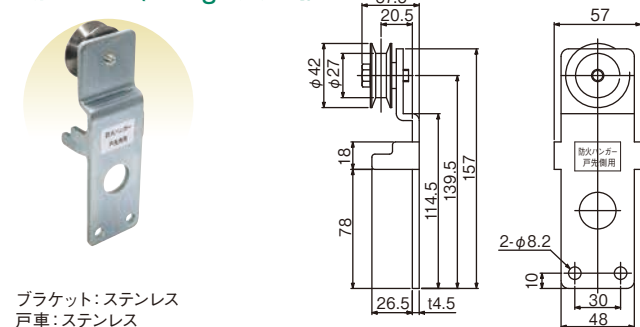
ハンガーB(150kgF用)



戸当り (重量F用)

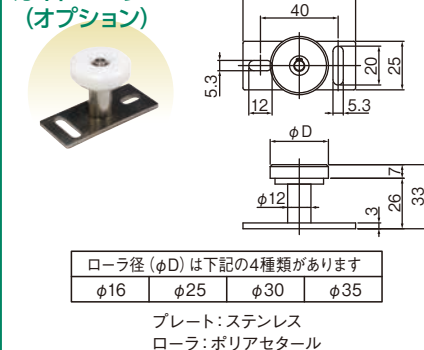
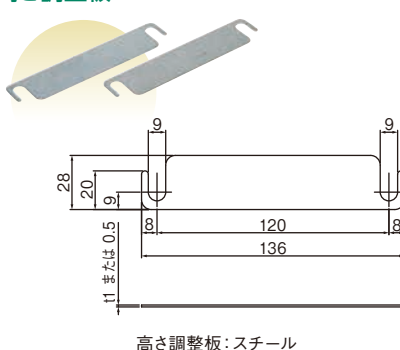
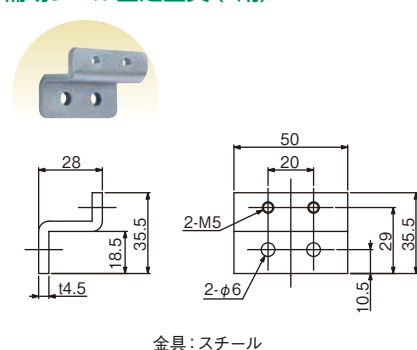


補助ハンガー(150kgF 戸尻用)

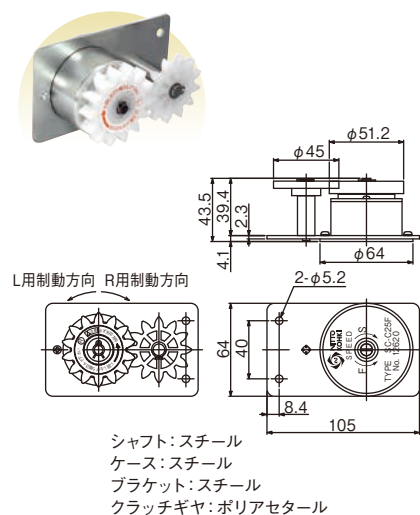


## 部品外形図

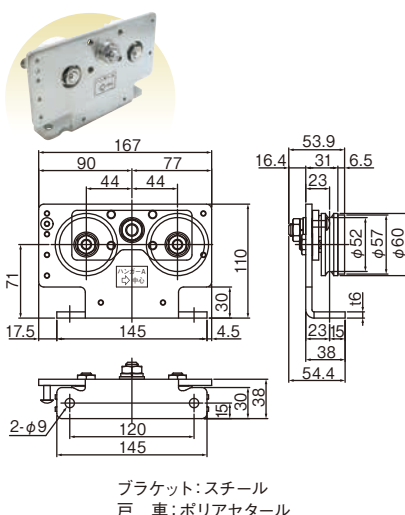
ガイドローラF  
(オプション)



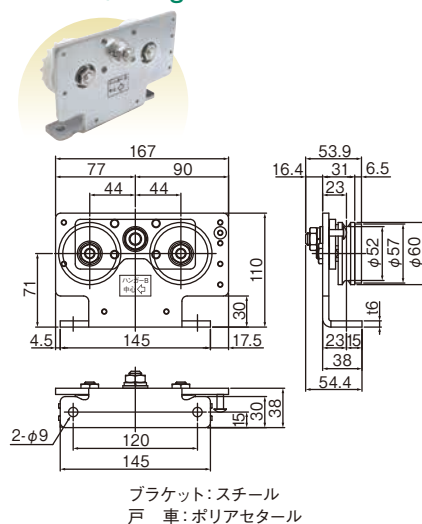
## 制動装置 SC-C25F



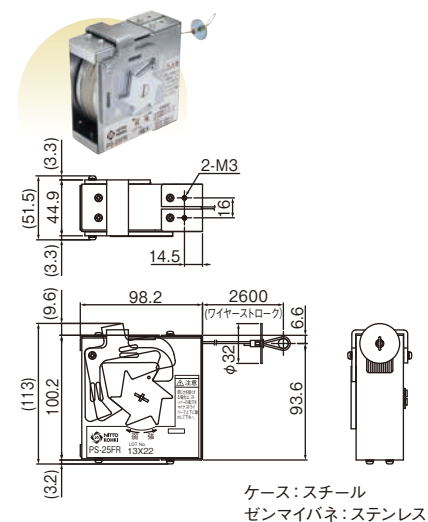
## ハンガーA(250kgF用)



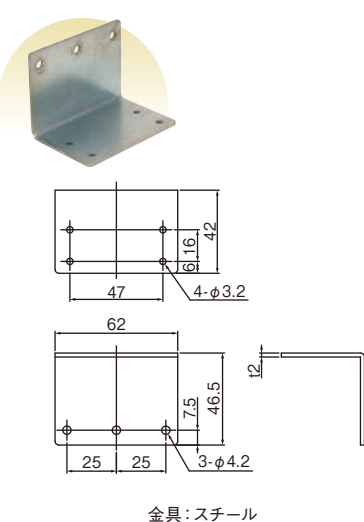
## ハンガーB(250kgF用)



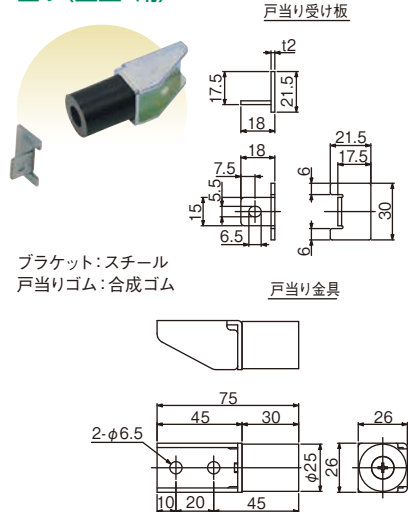
## 引込パネ PS-25F



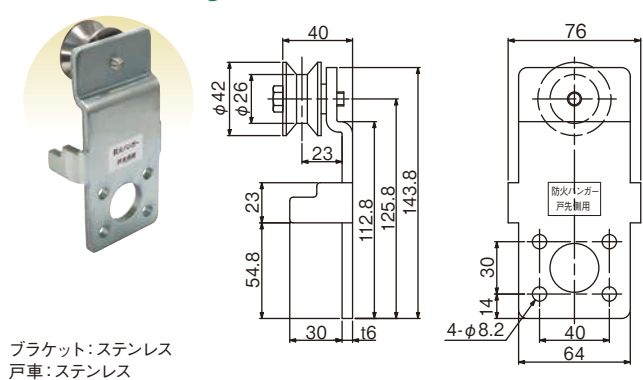
## 引込パネ取付金具



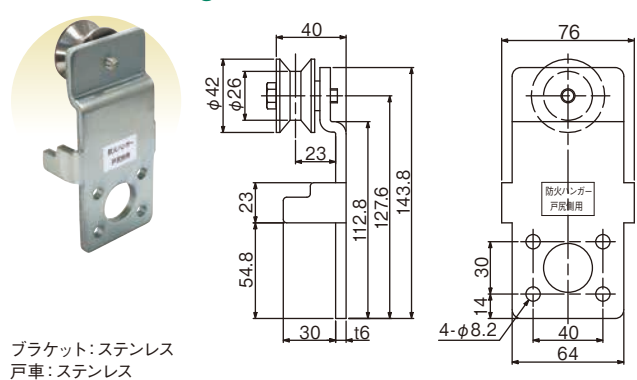
## 戸当り(重量F用)



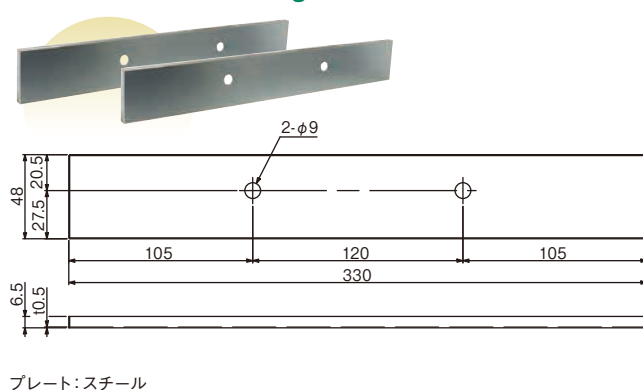
## 補助ハンガー(250kgF用 戸先用)



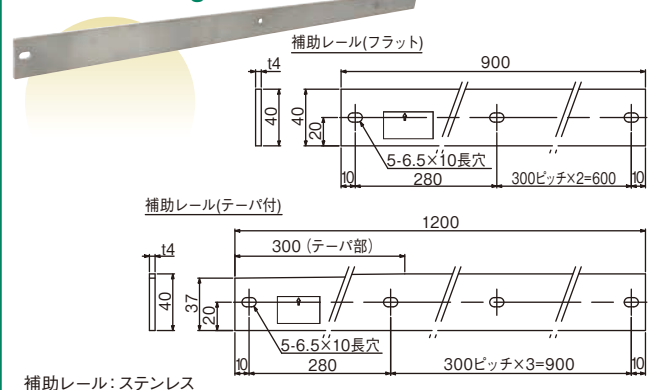
## 補助ハンガー(250kgF用 戸尻用)



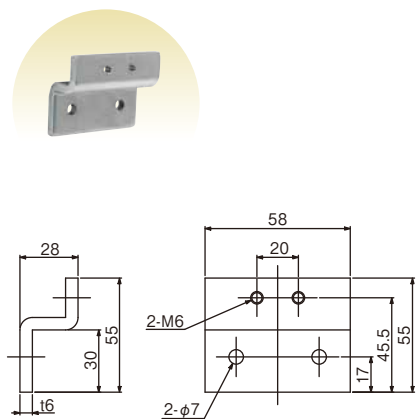
## ハンガー受けプレート(250kgF用)



## 補助レール(250kgF用)

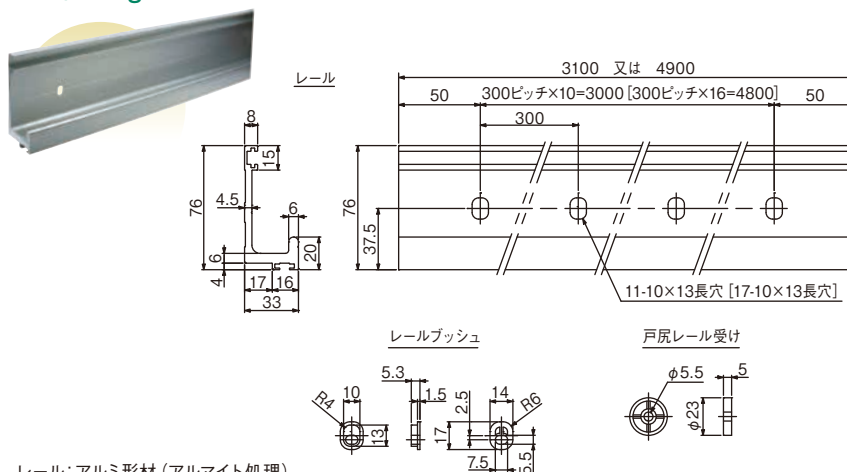


## 補助レール固定金具 (250kgF用)



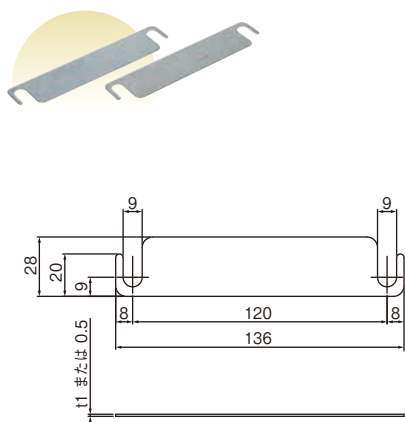
金具: スチール

## レール(250kgF用)



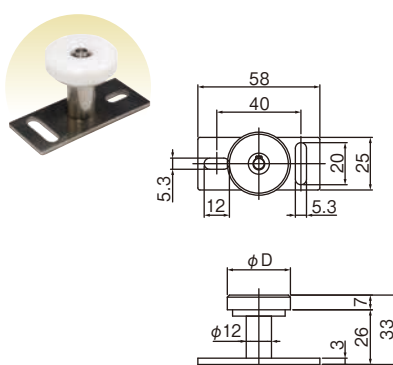
レール: アルミ形材 (アルマイト処理)  
レールプッシュ: ポリアセタール  
戸尻レール受け: ポリアセタール

## 高さ調整板



高さ調整板: スチール

## ガイドローラF (オプション)



ローラ径 (φD) は下記の4種類があります				
φ16	φ25	φ30	φ35	

プレート: ステンレス  
ローラ: ポリアセタール

# オートヒンジ 中心吊型

## 自己閉鎖機能を備えたドア内蔵型ヒンジ

ドアに組み込み、きれいな外観を提供。



通常のスイングドアだけでなく、防火ドアの閉鎖、排煙、常時開閉、給気ドアの開放にも適しています。

- ・ **ドア内蔵型**  
ドアに内蔵されるため、外側からは何も見えずドアの美観を高めます。
- ・ **防火・排煙・給気ドアに最適**  
電磁リリースを併用し、煙・熱感知器連動による防火ドアの閉鎖、排煙・給気ドアの解放を行うことができます。
- ・ **優れた性能と耐久性**  
駆動／制御装置一体型。全国の電話ボックス（NTT）に採用されています。また、ビル用防火ドアの高いシェアを誇ります。
- ・ **幅広い製品のラインアップ**  
ドアの大きさ・質量に合わせてお選びいただけます。



- ・ **代表機種**  
AFD、Aシリーズ
- ・ **適用ドア質量**  
50kg以下～650kg以下

### 【用途】

常開・常閉防火ドア

### 【使用例】

エレベータまわり、避難階段、附室、廊下、電話ボックス

# オートヒンジ 丁番型

## 丁番にドアクローザ機能を内蔵

油圧機構と高度なスプリング技術によって、静かで滑らかな動作を実現。



閉じ速度が簡単に調整できる自己閉鎖機構と、シンプルなデザイン。あらゆるドアに審美的なイメージと洗練された機能を提供します。

- ・ **丁番にドアクローザ機能を内蔵**  
ドアの外観をシンプルに美しく仕上げます。
- ・ **十分な閉じ力**  
強弱2つのスプリングとその切り換え機構により、小型ながら十分な閉じ力があります。
- ・ **簡単な閉じ速度調整**  
ドライバ1本で簡単に速度調整ができます。
- ・ **ストップ機能内蔵（一部製品）**  
85°、150°の位置でドアが停止します。
- ・ **幅広い製品のラインアップ**  
ドアの材質、大きさ、質量に合わせてお選びいただけます。



- ・ **代表機種**  
300型、100/200型、700型、1000型、2000型、PC型シリーズ
- ・ **適用ドア質量**  
30kg以下～120kg以下

### 【用途】

一般ドア、防火ドア

### 【使用例】

事務所、応接室、会議室、ホテル客室、玄関、住宅、エレベータまわり、避難階段、門扉（防滴仕様）

取扱い販売店

技術で、人を想う。

## 日東工業株式会社

本社・研究所／建築機器事業部  
〒146-8555 東京都大田区仲池上2-9-4  
Tel:03-3755-9953（代表） Fax:03-3755-9955  
西日本支社  
〒537-0001 大阪府大阪市東成区深江北2-10-10  
Tel:06-6975-8261（代表） Fax:06-6975-2261  
中日本支社  
〒465-0092 愛知県名古屋市中東区社台3-173-2  
Tel:052-726-9044（代表） Fax:052-772-7744  
支店：札幌／仙台／福岡

ホームページ

[www.nitto-kohki.co.jp](http://www.nitto-kohki.co.jp)



JQA-2025  
JQA-EM4057  
本社／研究所

⚠️ **ご注意** 正しく安全にお使いいただくため、ご使用前に必ず「取扱説明書」または「カタログ」に記載の注意事項をよくお読みください。

このカタログの記載内容は2024年05月現在のものです。改良のため予告なしに変更する場合がありますのでご了承ください。

24E-PDF